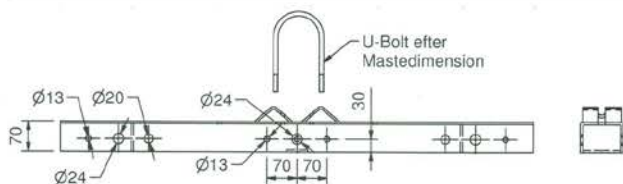
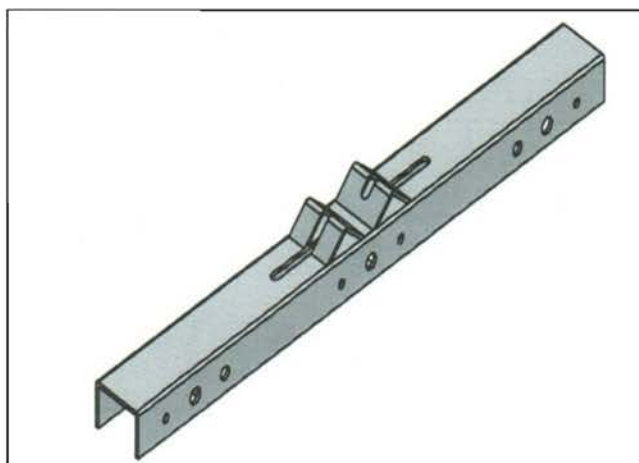


# Traverser · ringtraverser

## Traverser

Traverser monteres på mastens øverste del med U-bolt og tillader montage af projektører på linje og til begge sider og på under og overside af traversen.

Traverser/ringtraverser til belysningsmaster produceres i 4 mm. varmforzinket stål i.h.t. DS/EN ISO 1461 og er forsynet med en række forborede huller til montage af projektører.



Traverser leveres i 3 standard længder:

Type A: L= 400 mm

Type B : L= 1100 mm

Type C: L= 1500 mm

Alle traverser er varmforzinket i.h.t. DS/EN1461

## Toptraverser

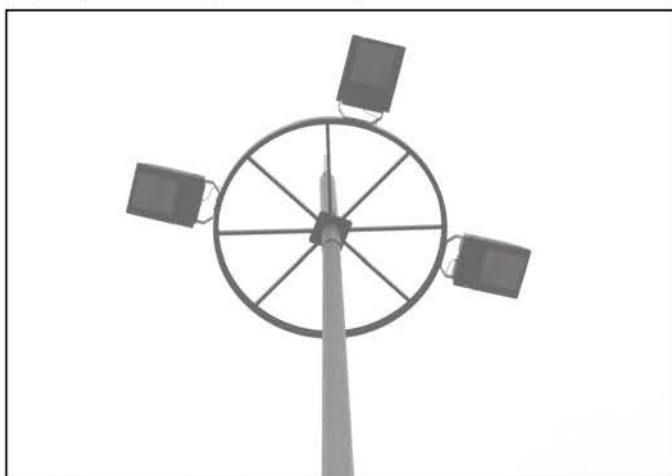
Toptraverser monteres indvendig i mastetoppen med udvendig diameter på Ø 60 og Ø103 mm. Og danner samtidig toplukke af mast.

Traversen monteres i masten med borer i top.



## Ringtraverser

Et ringtravers består af en armaturring, et topbeslag og et projektørbeslag til hver projektør.



EAN nr.	Varenummer	Betegnelse	Dimension	Vægt	Vægt/vindflage Kg/m <sup>2</sup>
5711025511000	511.000	Traverser type A	L= 400 mm f. 1 projektør	4,3	4,30/0,004
5711025511017	511.017	Traverser type B	L= 1100 mm f. 2-4 projektør	14	14,0/0,110
5711025511024	511.024	Traverser type C	L= 1500 mm f. 2-5 projektør	16	16,0/0,150
5711025504118	504.118	U-bolt for mont. af travers på mast	Ø 56 — 68 mm mast	0,22	
5711025504125	504.125	U-bolt for mont. af travers på mast	Ø 68 — 83 mm mast	0,27	
5711025504132	504.132	U-bolt for mont. af travers på mast	Ø 83 — 115 mm mast	0,32	
5711025504149	504.149	U-bolt for mont. af travers på mast	Ø 115 — 130 mm mast		
5711025512007	512.007	Armaturring Ø 1000 mm	For mont. af projektør	25,5	
5711025512014	512.014	Armaturring Ø 1500 mm	For mont. af projektør	35,5	
5711025512052	512.052	Top beslag for alm. mast med Ø60 i top	For mont. af armaturring på mastetop		
5711025512099	512.099	Top beslag for ALTOR mast med Ø103 i top	For mont. af armaturring på mastetop	8,0	
5711025512106	512.106	Projektørbeslag inkl. beslag, bolt	For mont. af projektør på armaturring	2,3	
5711025511062	511.062	Top travers for montering i mastetop	L=600 Ø60		
5711025511079	511.079	Top travers for montering i mastetop	L=800 Ø60		
5711025511086	511.086	Top travers for montering i mastetop	L=600 Ø103		
5711025511093	511.093	Top travers for montering i mastetop	L=800 Ø103		